

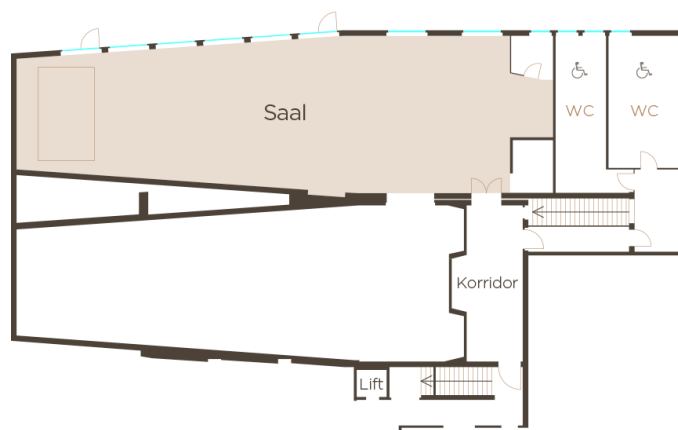
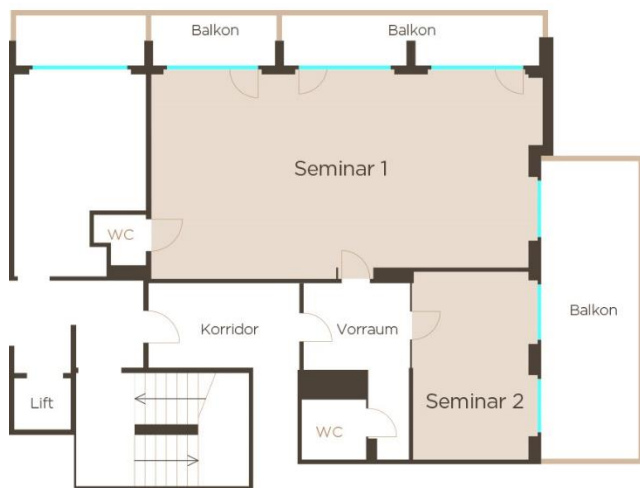


## «Ausblick mit Weitblick»

Buchen Sie Ihr nächstes Seminar und profitieren Sie von unserer wunderschönen Lage am Vierwaldstättersee. Offene, helle Räumlichkeiten sorgen für das richtige Ambiente und konzentriertes Arbeiten. Der ideale Rahmen für Ihr erfolgreiches Seminar.

### Unsere Seminarräume

	Eckdaten	Bestuhlungsformen
<b>Seminar 1</b> <b>1.OG</b>	Tageslicht Parkett 60 m <sup>2</sup>	U-Form 20 Personen Block 30 Personen Theater 40 Personen
<b>Seminar 2</b> <b>1.OG</b>	Tageslicht Parkett 12 m <sup>2</sup>	Block 8 Personen Stuhlkreis 12 Personen
<b>Saal</b> <b>UG</b>	Tageslicht Parkett / Teppich 200 m <sup>2</sup>	U-Form 30 Personen Theater 200 Personen Bankett rund 140 Personen





## Unsere Seminarpauschalen

Dank unseren Seminarpauschalen kommen Sie in den Genuss von:

	Leistungen	Preis pro Teilnehmer/Tag
<b>Ganztagespauschale</b> (08.00– 18.00 Uhr)	<ul style="list-style-type: none"> <li>❖ Kaffeepause am Vormittag</li> <li>❖ Mittagessen 3-Gang-Menu, inkl. Mineralwasser und 1 Heissgetränk</li> <li>❖ Kaffeepause am Nachmittag</li> </ul>	CHF 90.00
<b>Halbtagespauschale mit Mittagessen</b> (08.00 – 14.00 Uhr oder 12.00 – 18.00 Uhr)	<ul style="list-style-type: none"> <li>❖ Kaffeepause am Vormittag oder Kaffeepause am Nachmittag</li> <li>❖ Mittagessen 3-Gang-Menu, inkl. Mineralwasser und 1 Heissgetränk</li> </ul>	CHF 80.00
<b>Halbtagespauschale ohne Mittagessen</b> (08.00 – 12.00 Uhr oder 14.00 – 18.00 Uhr)	<ul style="list-style-type: none"> <li>❖ Kaffeepause am Vormittag oder Kaffeepause am Nachmittag</li> </ul>	CHF 55.00

Zudem sind folgende Leistungen stets in unseren Pauschalen inbegriffen:

- ❖ Gratis Aussenparkplätze
- ❖ Raummiete
- ❖ Mineralwasser im Raum
- ❖ Gratis W-Lan im gesamten Haus
- ❖ Technische Grundausstattung\*

\*Unsere technische Grundausstattung umfasst:

Beamer (VGA-/HDMI-Anschluss) | Leinwand | Flipchart | Pinnwand | Moderatorenkoffer  
Schreibblöcke | Kugelschreiber | Mehrfachstecker | Verlängerungskabel

### Zusätzlich buchbar:

	Leistungen	Preis pro Teilnehmer/Tag
<b>Welcome Kaffee/Tee</b>	<ul style="list-style-type: none"> <li>❖ Ein warmes Getränk (Kaffee/Tee) inkl. Gipfeli</li> </ul>	CHF 6.50
<b>Abendessen</b>	<ul style="list-style-type: none"> <li>❖ Ein leichtes 3-Gang Abendessen inkl. Wasser</li> <li>❖ Exklusive Süssgetränke und Wein</li> </ul>	CHF 50.00
<b>Übernachtung / Hotelzimmer</b>	<ul style="list-style-type: none"> <li>❖ Doppelzimmer zur Einzelnutzung</li> </ul>	15% Rabatt auf Saisonpreis





## Raum mieten

Sie benötigen für Ihre nächste Vorstandssitzung oder Ihren nächsten Geschäftstermin den idealen Raum mit Privatsphäre? Bei uns werden Sie fündig.

	Leistungen	Preis
<b>Pro Stunde</b>	<ul style="list-style-type: none"> <li>❖ Seminarraum 1 mit Seesicht</li> <li>❖ Seminarraum 2 mit Bergsicht</li> <li>❖ Saal</li> </ul>	CHF 55.00 CHF 15.00 CHF 95.00
<b>Pro Tag</b>	<ul style="list-style-type: none"> <li>❖ Seminarraum 1 mit Seesicht</li> <li>❖ Seminarraum 2 mit Bergsicht</li> <li>❖ Saal</li> </ul>	CHF 290.00 CHF 90.00 CHF 440.00

## Ihr Feierabend

Möchten Sie Ihren arbeitsreichen Tag einmal anders ausklingen lassen?

### Im Sommer

Abkühlung im Vierwaldstättersee

Stand-Up-Paddle-Plausch

Apéro auf der Autofähre, etc.

### Im Winter

Schneeschuhlaufen mit Fondueplausch

Fun & Action im Eventcenter Seelisberg

Glühweinapéro, etc.

Unsere Vorschläge entsprechen noch nicht Ihren Vorstellungen?

Wir freuen uns auf Ihre Anregungen und stellen für Sie auch gerne ein massgeschneidertes Rahmenprogramm zusammen.

## Haben wir Ihr Interesse geweckt?

Wir freuen uns auf Ihre Kontaktaufnahme unter:

+41 41 501 01 31 oder [seminar@seerausch.ch](mailto:seminar@seerausch.ch).

Weitere Details zu Ihrem Seminar bei uns besprechen wir sehr gerne persönlich mit Ihnen. Lassen Sie sich von der Vielfalt der beRAUSCHenden Region und von unserem massgeschneiderten Service verwöhnen.

Gespannt freuen wir uns bereits heute auf Ihre Kontaktaufnahme!

Herzliche Grüsse  
Hotel SEERAUSCH

